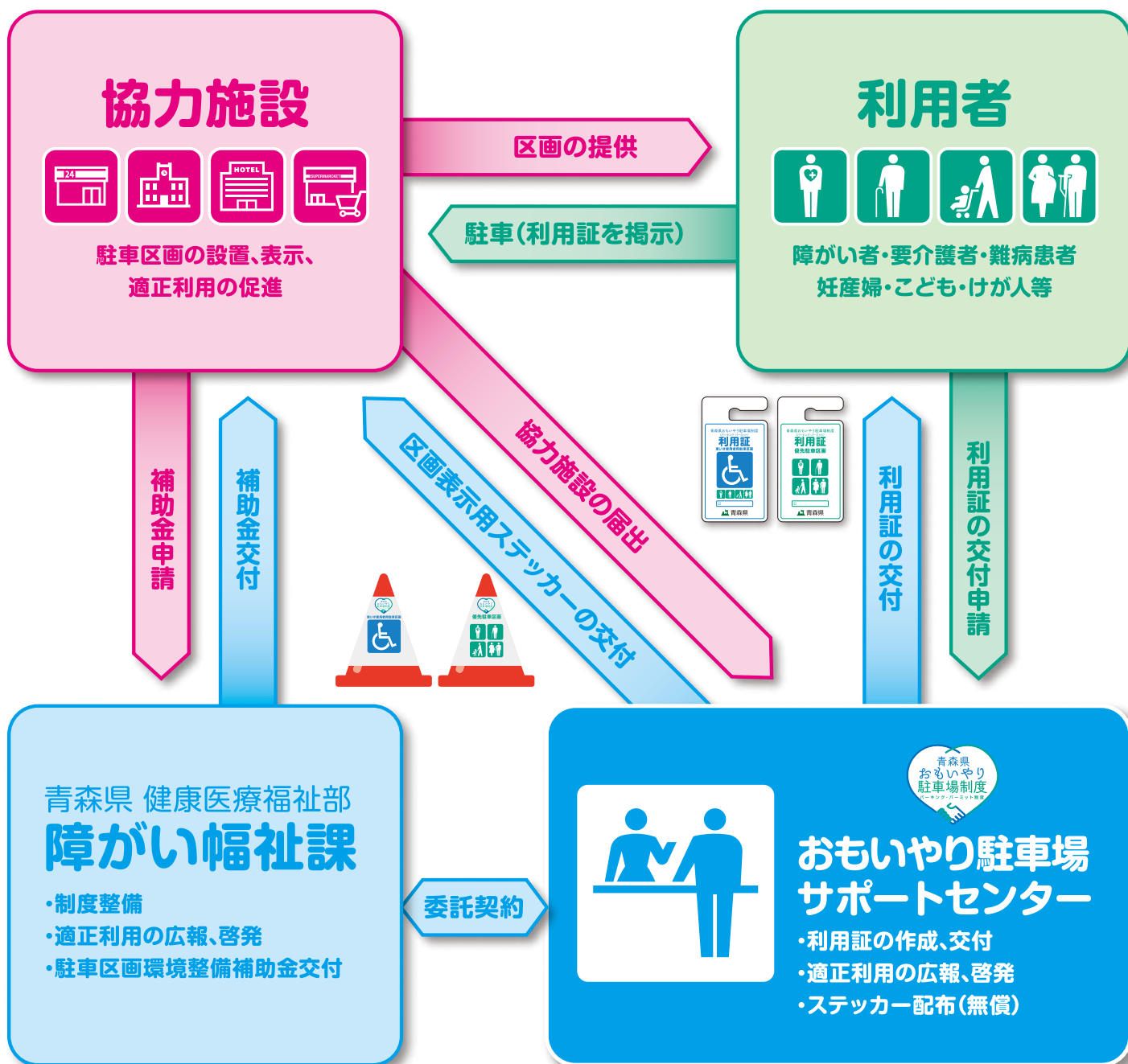


青森県おもいやり駐車場制度の概要



青森県おもいやり駐車場制度 環境整備事業補助金について

ピクトグラム(路面シート)を貼付する方法により、優先駐車区画を整備する場合、県が経費の一部を補助します。

補助額

1区画あたり
 上限25,000円

補助率

2分の1

申請は

青森県
 健康医療福祉部
障がい福祉課 まで



※ 補助対象区画数には上限がありますので、詳細は青森県ホームページをご確認ください。

なお、公共施設(市町村、病院、銀行、郵便局、駅)は対象外のため、区画表示用ステッカー(無償)をご活用ください。

制度・補助金についてのお問い合わせは県障がい福祉課 障がい企画・精神保健グループまで

青森県 健康医療福祉部 障がい福祉課

青森県青森市長島1丁目1番1号 Tel.017-734-9307 Fax.017-734-8092

詳しくは県ホームページ

青森県おもいやり駐車場

